

MAÎTRE D'OUVRAGE

LHOIST FRANCE OUEST

Référence : L- 49-22



PROJET "ESUS"
Alimentation four en 100% biomasse
Batiment de stockage et transformation
Batiment d'injection
USINE DES GAILLARDS
36800 SAINT GAULTIER

COURRIER ARRIVÉ LE:
21 OCT. 2022
SAINT-GAULTIER

DOSSIER
PERMIS DE CONSTRUIRE

PC 1 - PC 2 - PC 3 - PC 4 - PC 5 - PC 6
PC 7 - PC 8 - PC 12 - PC 16.1 - PC 25

EURL NEROLI ARCHITECTURE
Jean-Malo NEROLI - Architecte D.P.L.G.
2 Rue de la Gare - 36250 NIHERNE
02 54 22 72 66
SIRET 824 156 715 00024 - APE 7112Z

NEROLI ARCHITECTURE

Jean-Malo NEROLI - Architecte D.P.L.G.
2, rue de la gare 36250 NIHERNE
Tél : 02.54.22.72.66. contact@neroli.archi.fr



DOSSIER

A.P.S.

A.P.D.

P.C.

D.C.E.

D.O.E.

DATE

SEPTEMBRE
2022

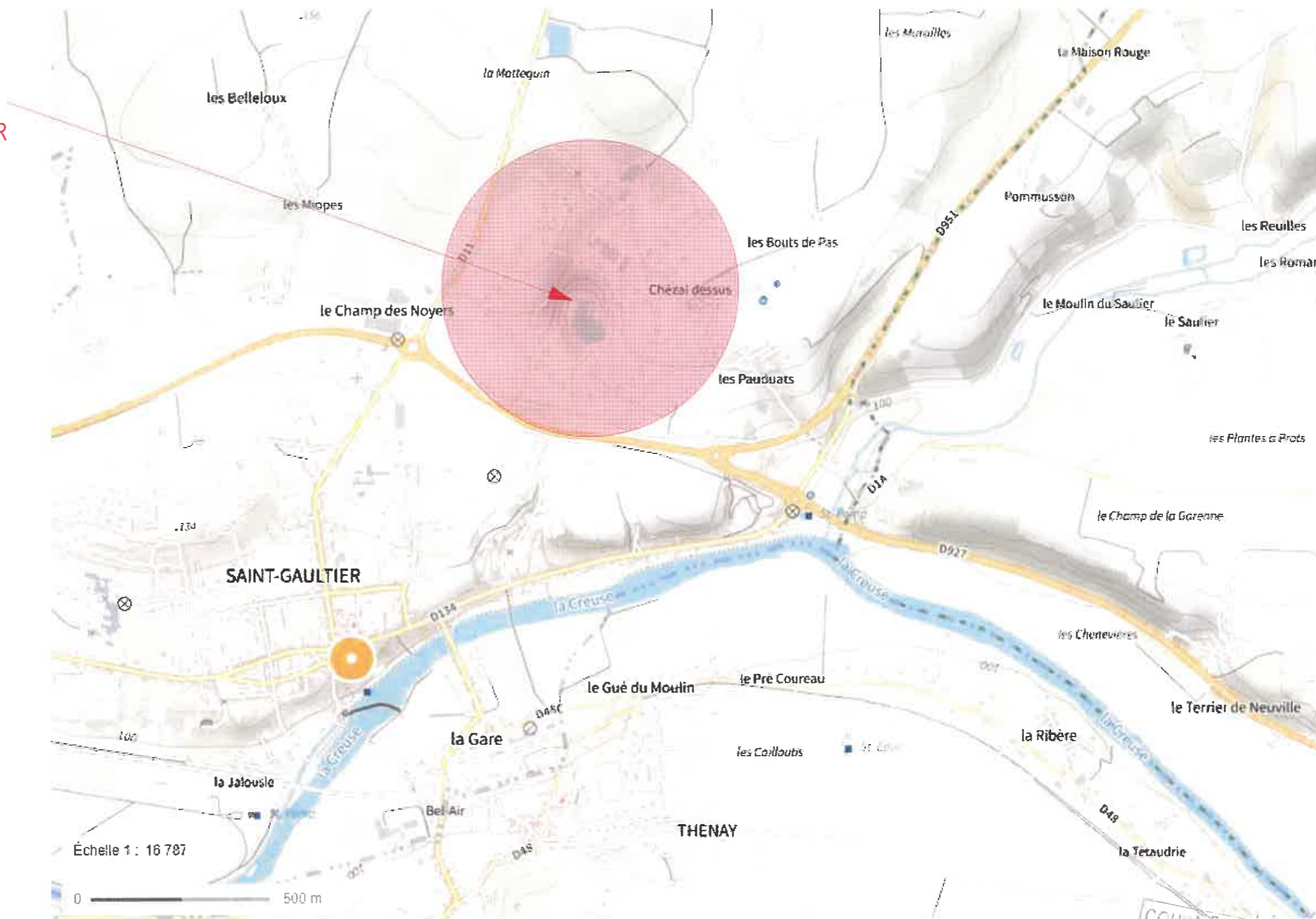


DATE

MODIFICATIONS

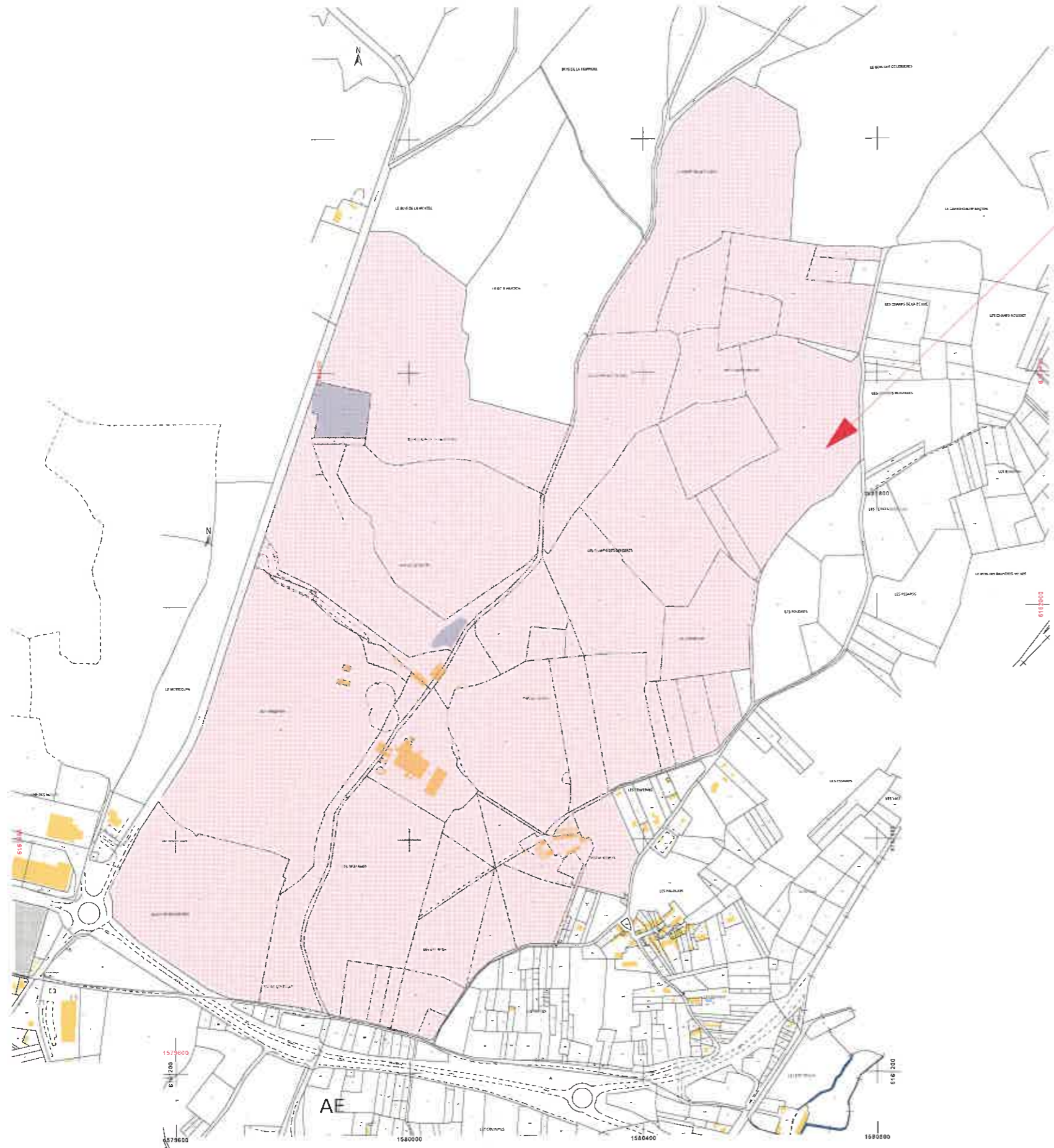
INDICE

Projet : Usine des Gaillards
Route de Buzancais
36800 SAINT GAULTIER



COURRIER ARRIVE LE :
21 OCT. 2022
SAINT-GAULTIER

Ouvrage : PROJET ESUS - ALIMENTATION FOUR 100% EN BIOMASSE Usine des Gaillards - 36800 SAINT GAULTIER		Maître d'ouvrage : LHOIST FRANCE OUEST			Maître d'œuvre : NEROLI ARCHITECTURE 2 Rue de la Gare 36250 NIHERNE			PC Pièces 2/4	1 <small>N° de pièce</small>
Titre : SITUATION		Echelle : 1/1500	Format : A3	Date : 24/08/2022	Contact : Jean-Maïo NEROLI Architecte DPLG	N° de contact : Tel 02 54 22 72 66 contact@neroli-archi.fr			



Projet : Usine des Gaillards
Route de Buzancais
36800 SAINT GAULTIER

section n° A
52

section n° B
212/213/214/215/216/217/218/222/223/225/226/
227/228/229/230/232/233/235/236/237/238/240/
241/242/243/245/246/247/249/250/251/252/253/
254/256/258/259/260/261/262/430/431/432/433/
434/435/541/542/543/544/547/548/559/723/722/
724/775/782/825

superficie 1.078.408,00 m2

COURRIER ARRIVÉ LE
21 OCT. 2022
SAINT-GAULTIER

Ouvrage : **PROJET ESUS - ALIMENTATION FOUR 100% EN BIOMASSE**
Usine des Gaillards - 36800 SAINT GAULTIER

Maître d'ouvrage : **LHOIST FRANCE OUEST**

Maître d'œuvre : **NEROLI ARCHITECTURE**
2 Rue de la Gare 36250 NIHERNE



PC
Pièces 2/4

pièces : **1**

Titre : **CADASTRE**

Echelle : 1/8000

Format : A3

Date : 24/08/2022

Contact : Jean-Malo NEROLI
Architecte DPLG

N° de contact : Tel 02 54 22 72 66
contact@neroli-archi.fr

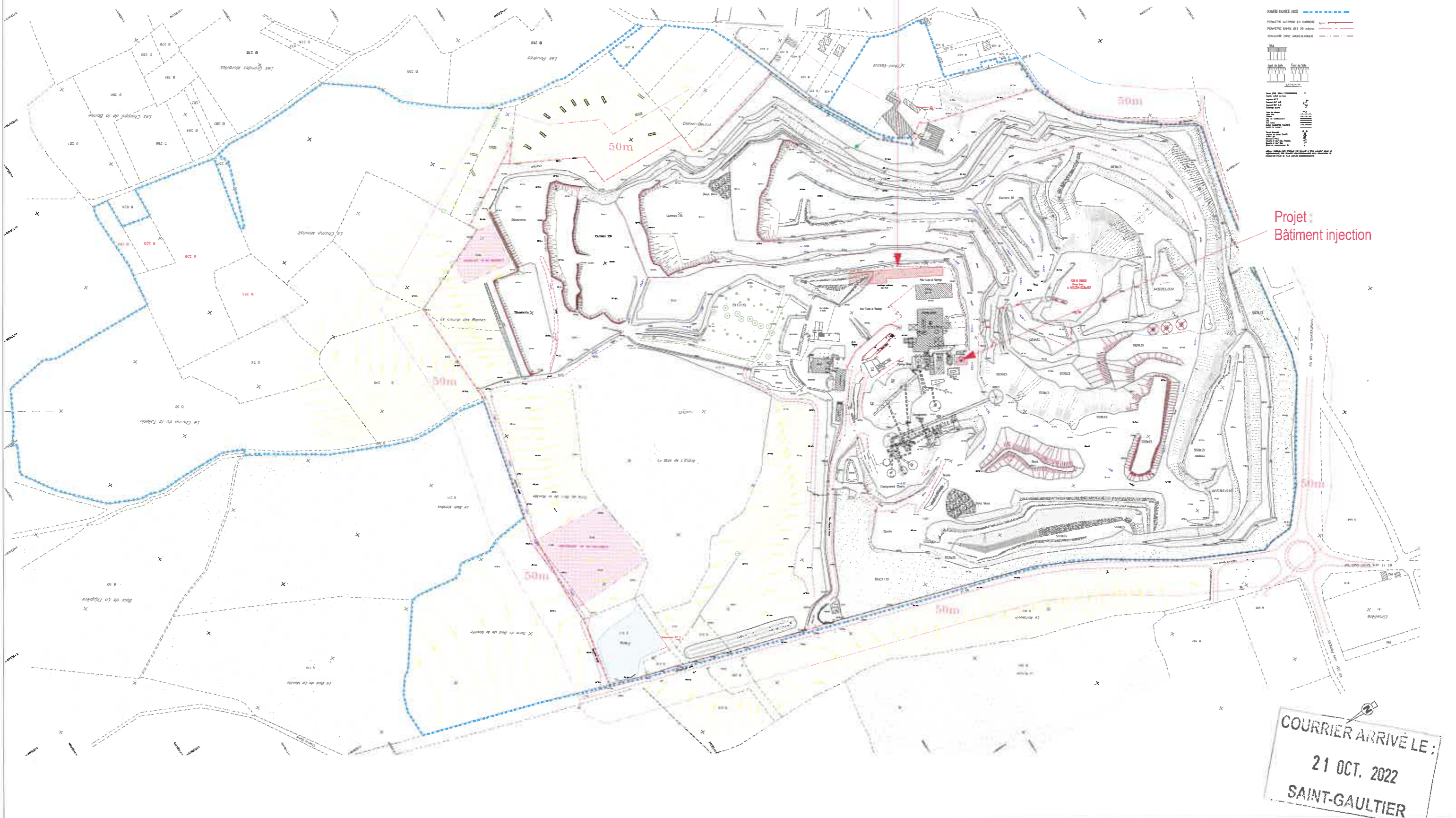
indice :

Projet
Bâtiment réception / préparation combustible

LEGÈRE

- PROJET ESUS - ALIMENTATION FOUR 100% EN BIOMASSE
- USINE DES GAILLARDS - 36800 SAINT GAULTIER
- ÉTAT ACTUEL - MASSE
- ÉCHELLE : 1/5000
- DATE : 24/08/2022
- PROJET ESUS - ALIMENTATION FOUR 100% EN BIOMASSE
- USINE DES GAILLARDS - 36800 SAINT GAULTIER
- ÉTAT ACTUEL - MASSE
- ÉCHELLE : 1/5000
- DATE : 24/08/2022

Projet :
Bâtiment injection



COURRIER ARRIVÉ LE :
21 OCT. 2022
SAINT-GAULTIER

Ouvrage : PROJET ESUS - ALIMENTATION FOUR 100% EN BIOMASSE Usine des Gaillards - 36800 SAINT GAULTIER	Maître d'ouvrage : LHOIST FRANCE OUEST			Maître d'œuvre : NEROLI ARCHITECTURE 2 Rue de la Gare 36250 NIHERNE			PC Pièce 4	N° de pièce : 2
	Titre : ETAT ACTUEL - MASSE	Echelle : 1/5000	Format : A3	Date : 24/08/2022	Contact : Jean-Malo NEROLI Architecte DPLG			



Ouvrage : **PROJET ESUS - ALIMENTATION FOUR 100% EN BIOMASSE**
Usine des Gaillards - 36800 SAINT GAULTIER

Titre : **ETAT ACTUEL - MASSE - zone des travaux**

Maitre d'ouvrage : **LHOIST FRANCE OUEST**

Echelle : 1/1000

Format : A3

Date : 24/08/2022

Maitre d'œuvre : **NEROLI ARCHITECTURE**
2 Rue de la Gare 36250 NIHERNE

Contact : Jean-Malo NEROLI
Architecte DPLG

N° de contact : Tel 02 54 22 72 66
contact@neroli-archi.fr

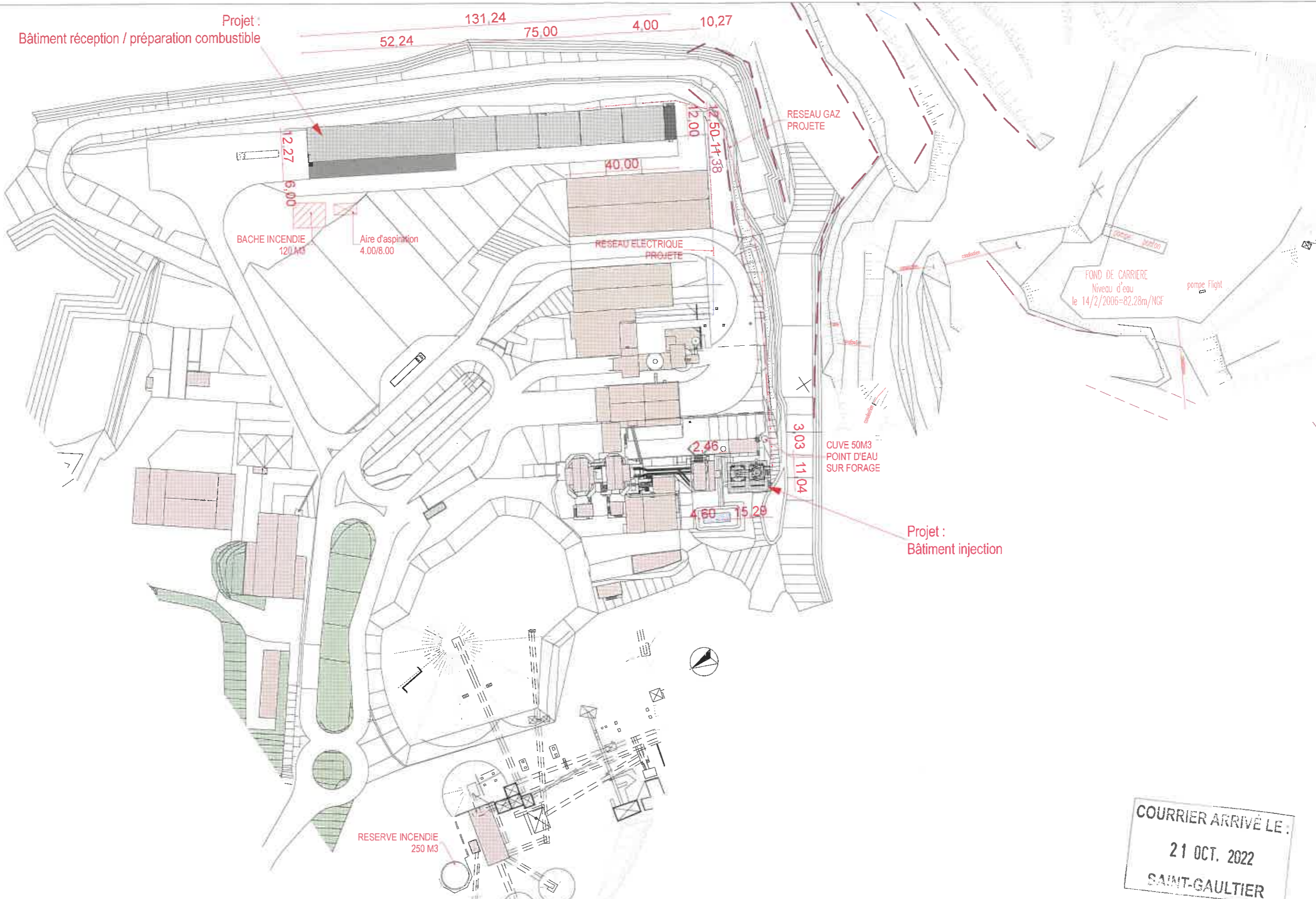


PC



Pièce 4

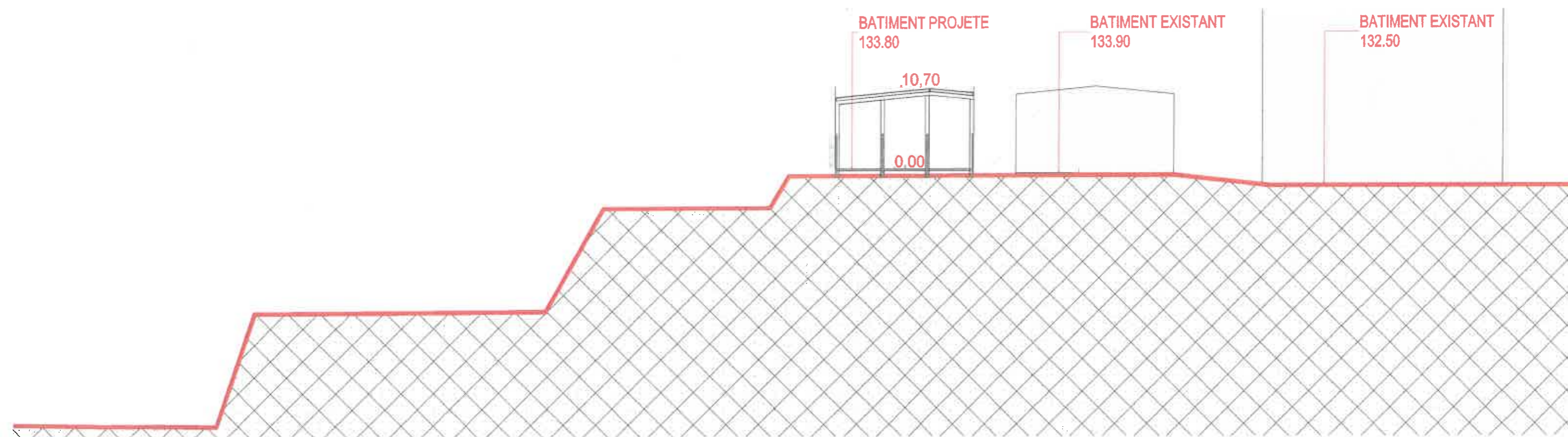
N° de pièce : **2**


Indice :

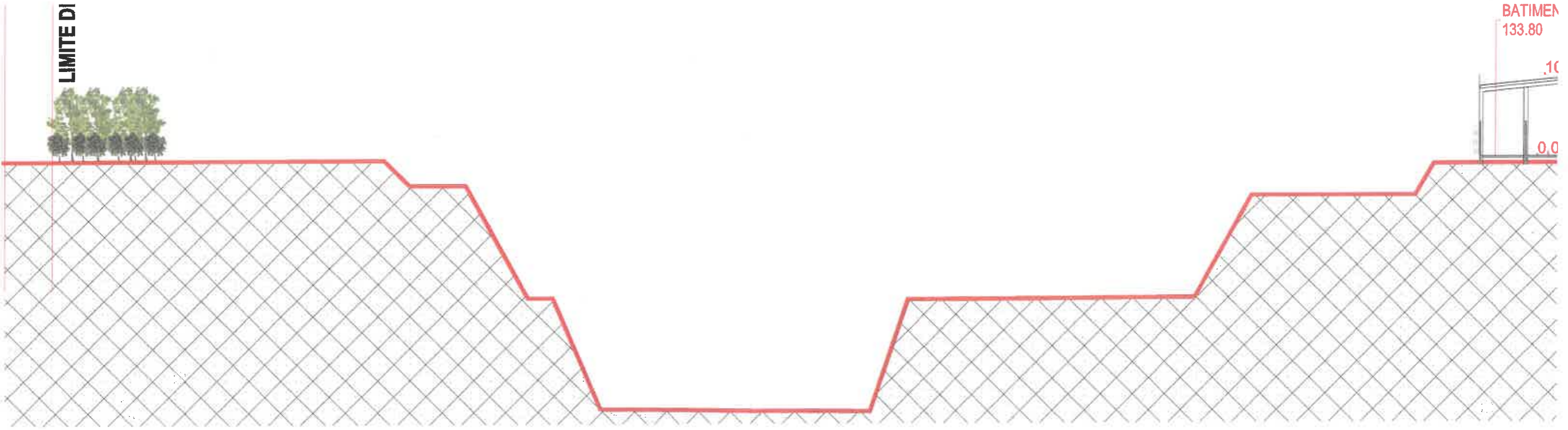


COURRIER ARRIVÉ LE :
 21 OCT. 2022
 SAINT-GAULTIER

<p>Ouvrage : PROJET ESUS - ALIMENTATION FOUR 100% EN BIOMASSE Usine des Gaillards - 36800 SAINT GAULTIER</p>	<p>Maître d'ouvrage : LHOIST FRANCE OUEST</p>	<p>Maître d'œuvre : NEROLI ARCHITECTURE 2 Rue de la Gare 36250 NIHERNE</p>		<p>PC Pièce 4</p>	<p>de pièce 2</p>	
<p>Titre : ETAT PROJETE - MASSE - zone des travaux</p>	<p>Echelle : 1/1250</p>	<p>Format : A3</p>	<p>Date : 24/08/2022</p>	<p>Contact : Jean-Malo NEROLI Architecte DPLG N° de contact : Tel 02 54 22 72 66 contact@neroli-archi.fr</p>		<p>Indice :</p>



<p>Ouvrage :</p> <p>PROJET ESUS - ALIMENTATION FOUR 100% EN BIOMASSE Usine des Gaillards - 36800 SAINT GAULTIER</p>	<p>Maitre d'ouvrage :</p> <p>LHOIST FRANCE OUEST</p>			<p>Maitre d'œuvre :</p> <p>NEROLI ARCHITECTURE 2 Rue de la Gare 36250 NIHERNE</p>		 NEROLI Architecture	<p>PC</p>	<p>N° de plan :</p> <p>3</p>
<p>Titre :</p> <p>COUPE SUR TERRAIN</p>	<p>Echelle :</p> <p>1/500</p>	<p>Format :</p> <p>A3</p>	<p>Date :</p> <p>24/08/2022</p>	<p>Contact :</p> <p>Jean-Malo NEROLI Architecte DPLG</p>	<p>N° de contact :</p> <p>Tel 02 54 22 72 66 contact@neroli-archi.fr</p>			



Ouvrage : PROJET ESUS - ALIMENTATION FOUR 100% EN BIOMASSE Usine des Gaillards - 36800 SAINT GAULTIER		Maître d'ouvrage : LHOIST FRANCE OUEST	
Titre : COUPE SUR TERRAIN		Echelle : 1/500	Format : A3
		Date : 24/08/	

PRESENTATION DU PROJET

Cette opération est située sur le site existant en activité nommé USINE DES GAILLARDS, route de BUZANCAIS 36800 SAINT GAULTIER

Cette société produit de la chaux à partir de pierre calcaire extraite de ses carrières. L'objectif du projet est de substituer le coke de pétrole, nécessaire au fonctionnement du four à chaux n°1, par du bois.

Le projet présenté consiste en la construction d'un bâtiment pour le stockage et la transformation de combustible pour l'alimentation de fours 100 % BIOMASSE

Pour pouvoir substituer le combustible actuel par du bois, ce dernier va devoir faire l'objet de plusieurs étapes de préparation avant de pouvoir être utilisé pour l'alimentation du four.

Les différentes étapes avant la co-incinération de la biomasse sont :

- Réception et stockage de bois ;
- Dosage dans 2 trémies tampon ;
- Criblage et déferrailage ;
- Broyage primaire ;
- Séchage ;
- Broyage final ;
- Stockage produit fini réduit.

PARTI ARCHITECTURAL

La construction sera de volume simple de type stockage industriel.

- Le volume de stockage plus large aura une toiture 2 pentes à 10%
- Le volume de transformation aura une toiture 1 pente à 10%
- Le local électrique aura une toiture 1 pente à 29% au-dessus d'un balcon pour la mise en place des groupes électriques

Les différentes cellules de transformation seront recoupées par des murs béton CF 2H dépassant de la toiture (+0.20 par rapport au faitage)

Le volume de stockage aura des murs béton en partie basse sur 4.50 de hauteur et en partie haute un bardage simple peau vertical.

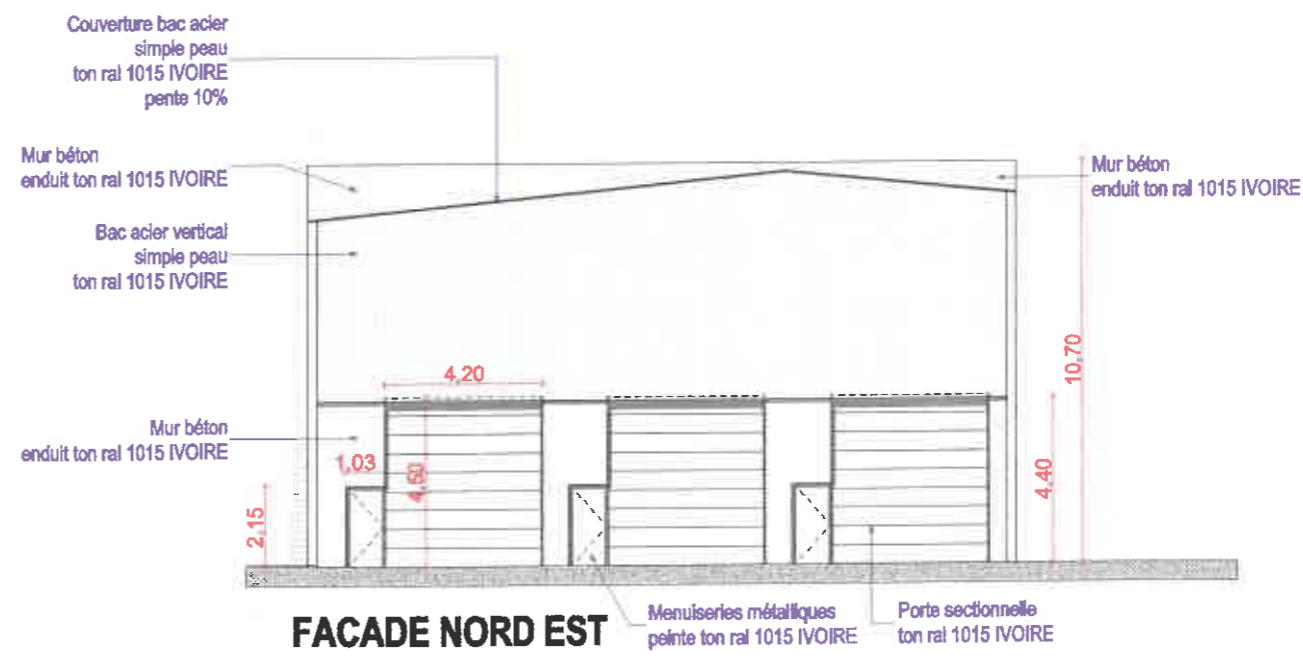
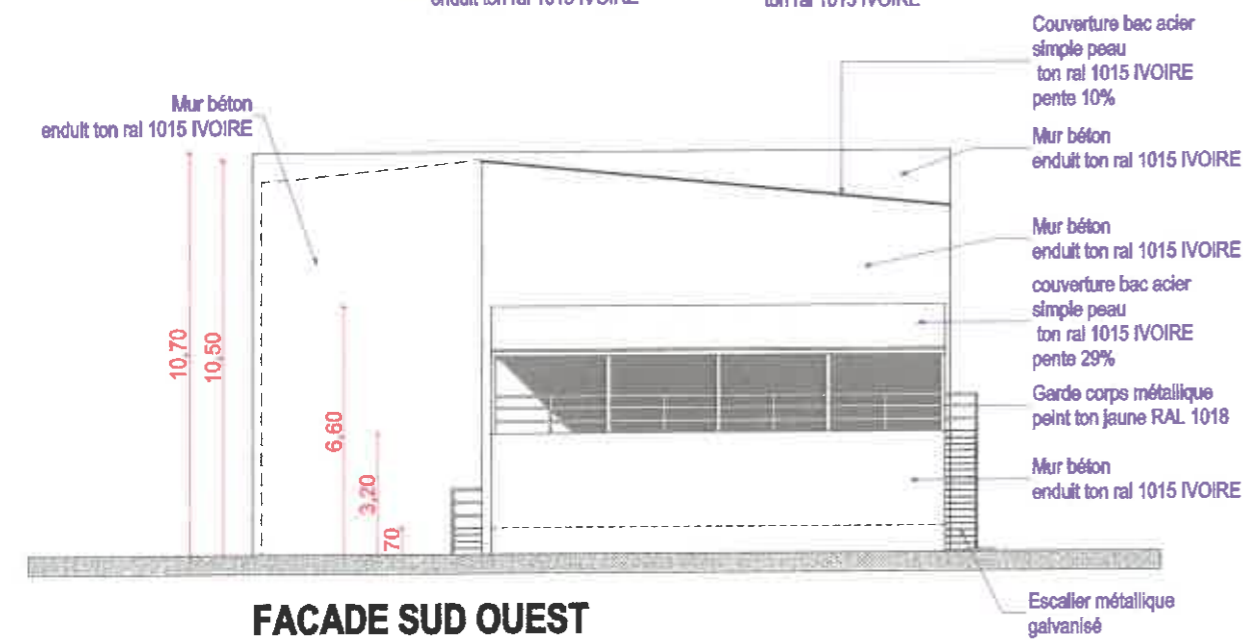
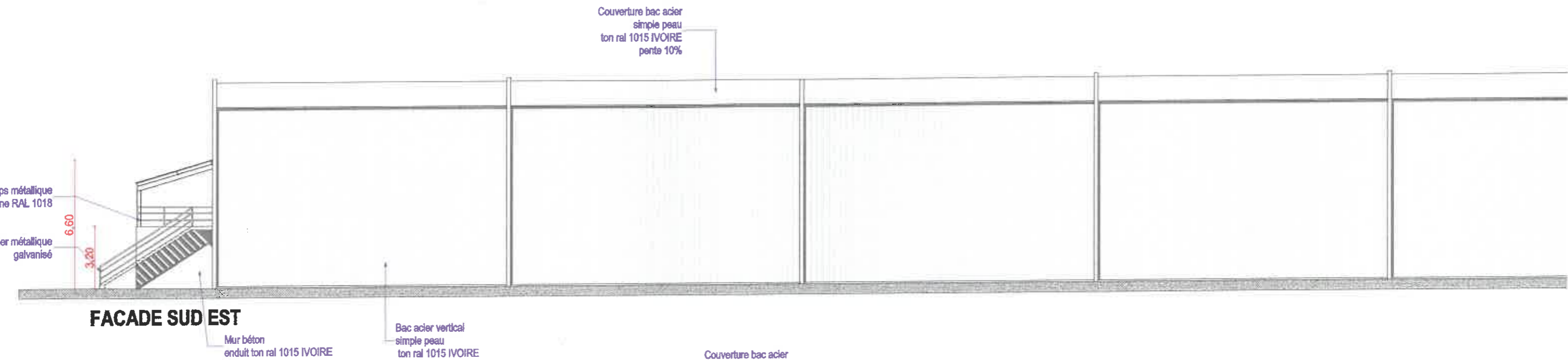
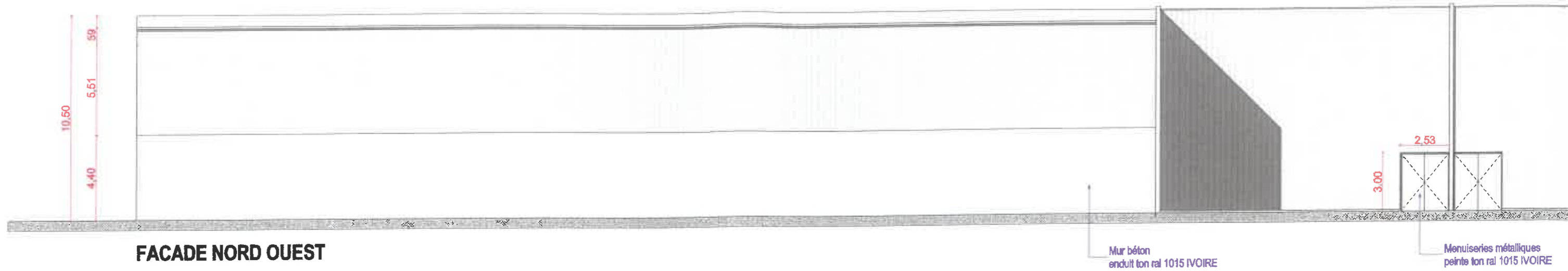
Le volume de transformation aura des façades en bardage simple peau sur toute la hauteur.

MATERIAUX

- Structure
 - o charpente métallique
 - o Mur béton enduit ton Ral 1015 ivoire
- Couverture
 - o bac acier simple peau ton Ral 1015 ivoire
- Façades
 - o Bardage simple peau vertical ton Ral 1015 ivoire
 - o Mur béton enduit ton Ral 1015 ivoire
- Menuiseries / Serrurerie
 - o Escalier et garde-corps en acier peint ton jaune
 - o Menuiseries métalliques peinte ton Ral 1015 ivoire
 - o Porte sectionnelle ton Ral 1015 ivoire

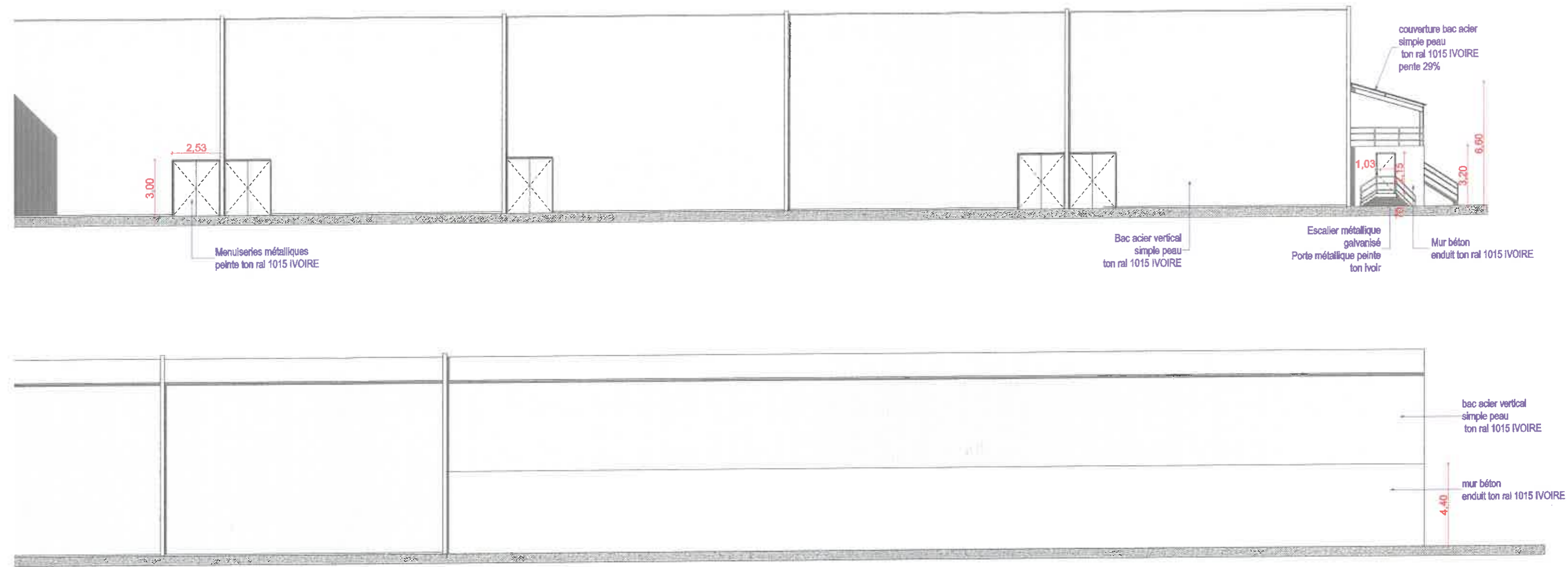
COURRIER ARRIVÉ LE
21 OCT. 2022
SAINT-GAULTIER

Ouvrage : PROJET ESUS - ALIMENTATION FOUR 100% EN BIOMASSE Usine des Gaillards - 36800 SAINT GAULTIER		Maître d'ouvrage : LHOIST FRANCE OUEST			Maître d'œuvre : NEROLI ARCHITECTURE 2 Rue de la Gare 36250 NIHERNE			PC	N° de pièce: 4
Titre: NOTICE		Echelle :	Format : A3	Date : 24/08/2022	Contact : Jean-Malo NEROLI Architecte DPLG	N° de contact : Tel 02 54 22 72 66 contact@neroli-archi.fr			Indice:



Ouvrage :
PROJET ESUS - ALIMENTATION FOUR 100% EN BIOMASSE
 Usine des Gaillards - 36800 SAINT GAULTIER

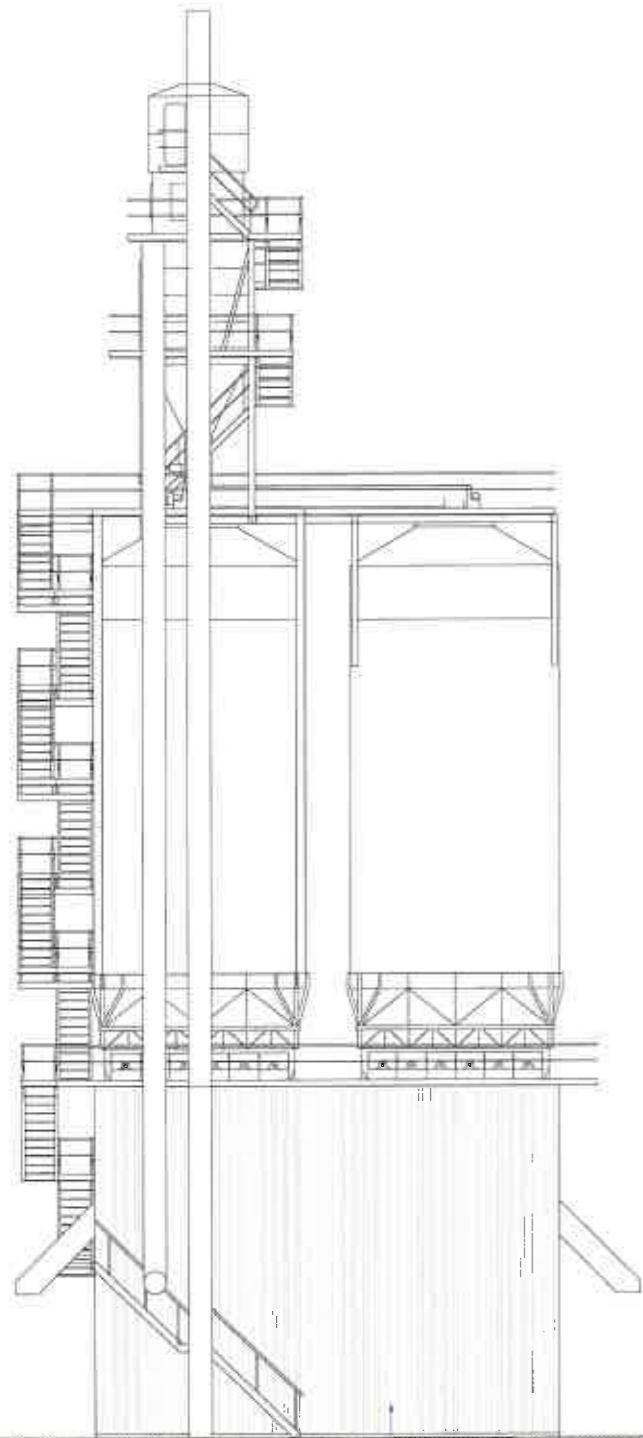
Titre:
ETAT PROJETE - FACADES



Mur béton
enduit ton ral 1015 IVOIRE

COURRIER ARRIVÉ LE :
21 OCT. 2022
SAINT-GAULTIER

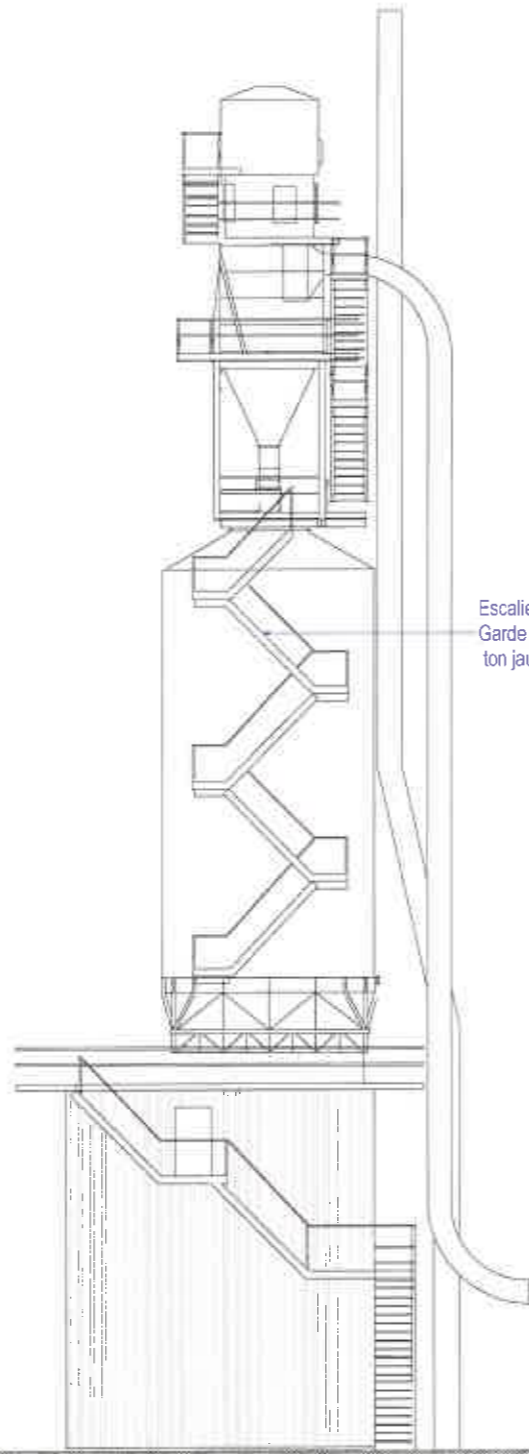
Ouvrage : PROJET ESUS - ALIMENTATION FOUR 100% EN BIOMASSE Usine des Gaillards - 36800 SAINT GAULTIER		Maître d'ouvrage : LHOIST FRANCE OUEST			Maître d'œuvre : NEROLI ARCHITECTURE 2 Rue de la Gare 36250 NIHERNE			PC Pièce 4	N° de pièce: 5
Titre : ETAT PROJETE - FACADES		Echelle : 1/1200	Format :	Date : 24/08/2022	Contact : Jean-Malo NEROLI Architecte DPLG	N° de contact : Tel 02 54 22 72 66 contact@neroli-archit.fr			



FACADE SUD-EST

Bac acier vertical
simple peau
ton ral 1015 IVOIRE

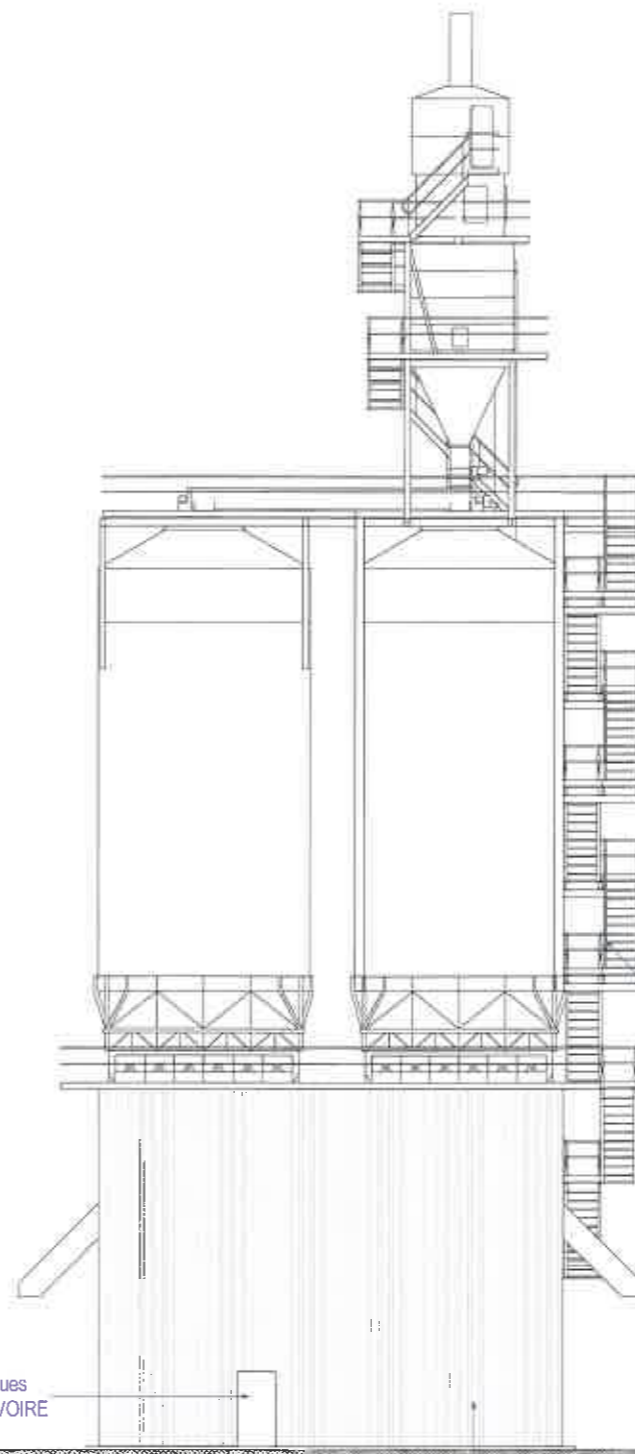
38,00



FACADE SUD-OUEST

Escalier métallique galvanisé
Garde corps métallique peint
ton jaune ral 1018

Menuiseries métalliques
peinte ton ral 1015 IVOIRE



FACADE NORD-OUEST

Bac acier vertical
simple peau
ton ral 1015 IVOIRE

Escalier métallique galvanisé
Garde corps métallique peint
ton jaune ral 1018

15,15

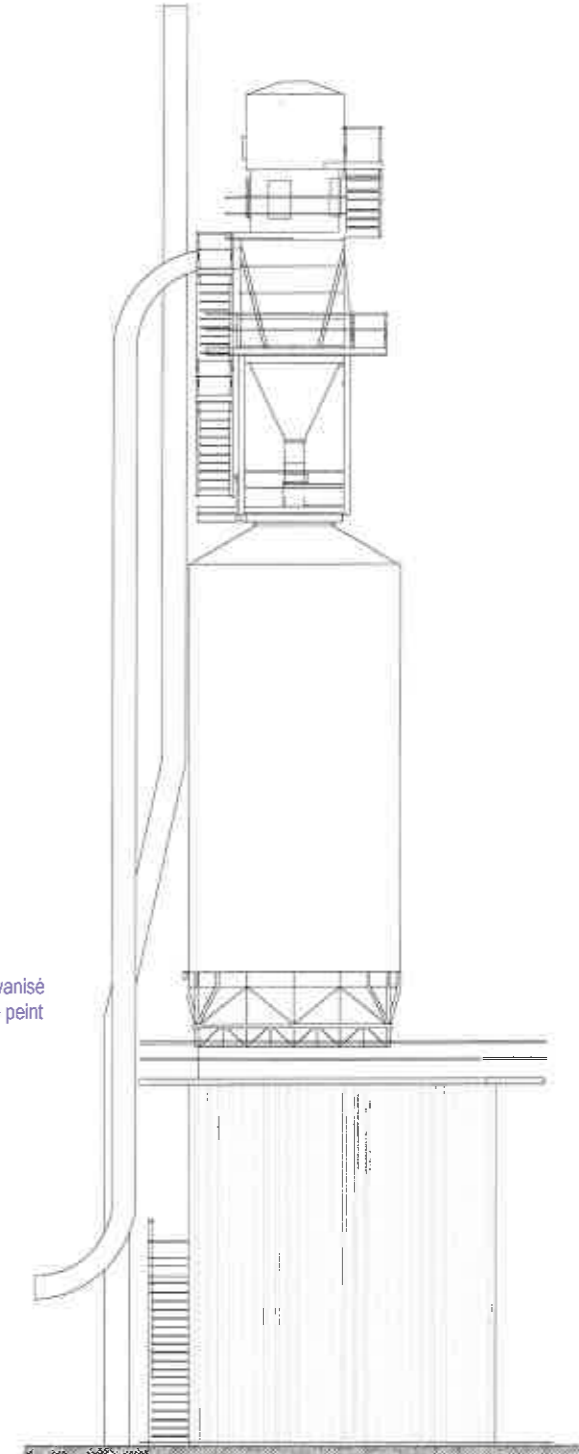
9,58

4,24

3,07


6,06

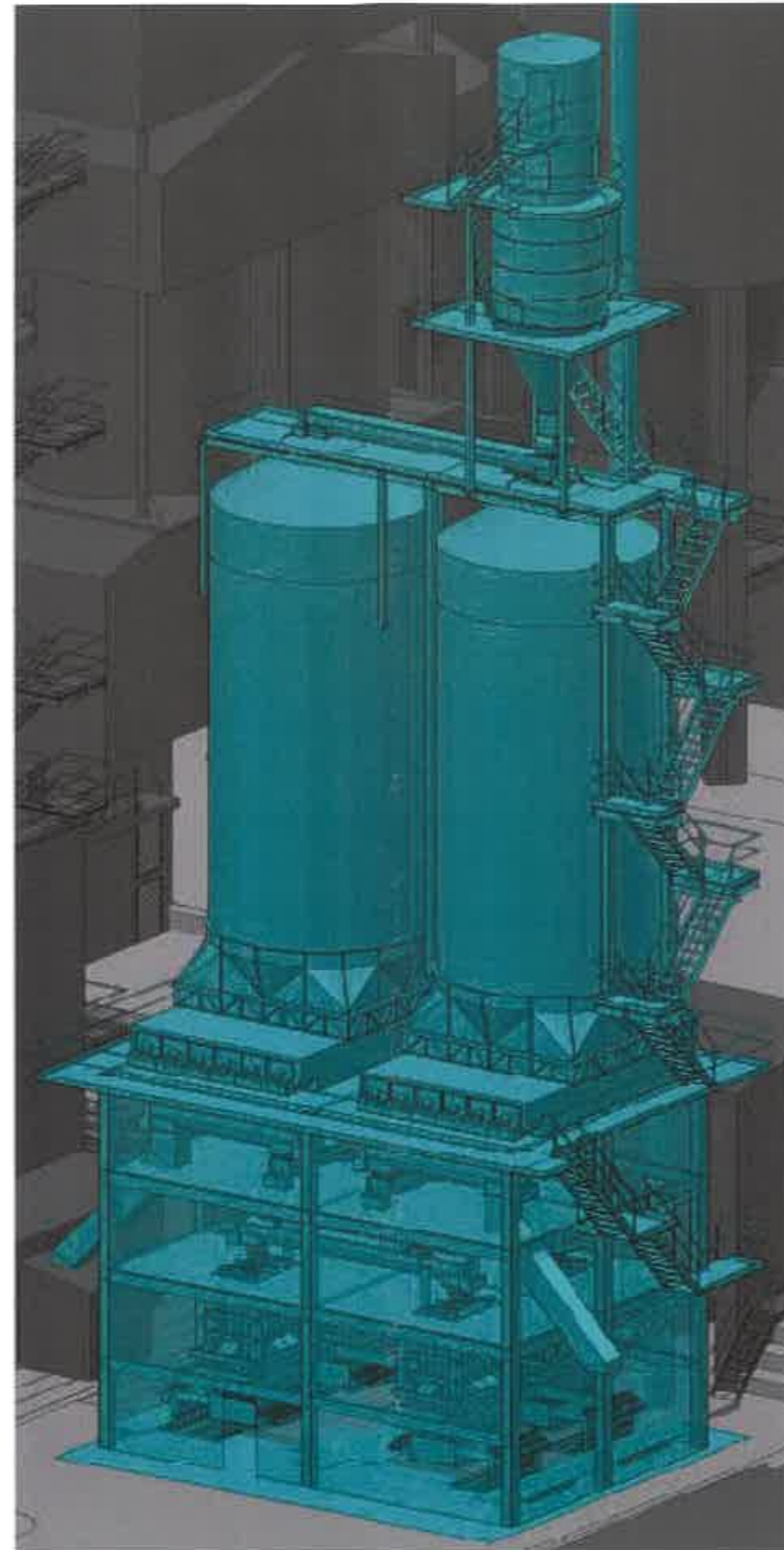
38,03



FACADE NORD-EST

COURRIER
21 OCT. 2022
SAINT GAULTIER

Ouvrage : PROJET ESUS - ALIMENTATION FOUR 100% EN BIOMASSE Usine des Gaillards - 36800 SAINT GAULTIER		Maître d'ouvrage : LHOIST FRANCE OUEST		Maître d'œuvre : NEROLI ARCHITECTURE 2 Rue de la Gare 36250 NIHERNE			PC Pièce 4	N° de pièce : 5
Titre : ETAT PROJETE - BATIMENT INJECTION		Echelle :	Format :	Date : 24/08/2022	Contact : Jean-Malo NEROLI Architecte DPLG			



COURRIER ARRIVÉ LE :
 21 OCT. 2022
 SAINT-GAULTIER

Ouvrage :
PROJET ESUS - ALIMENTATION FOUR 100% EN BIOMASSE
 Usine des Gaillards - 36800 SAINT GAULTIER

Maître d'ouvrage :
LHOIST FRANCE OUEST

Maître d'œuvre :
NEROLI ARCHITECTURE
 2 Rue de la Gare 36250 NIHERNE



PC
Pièce 4

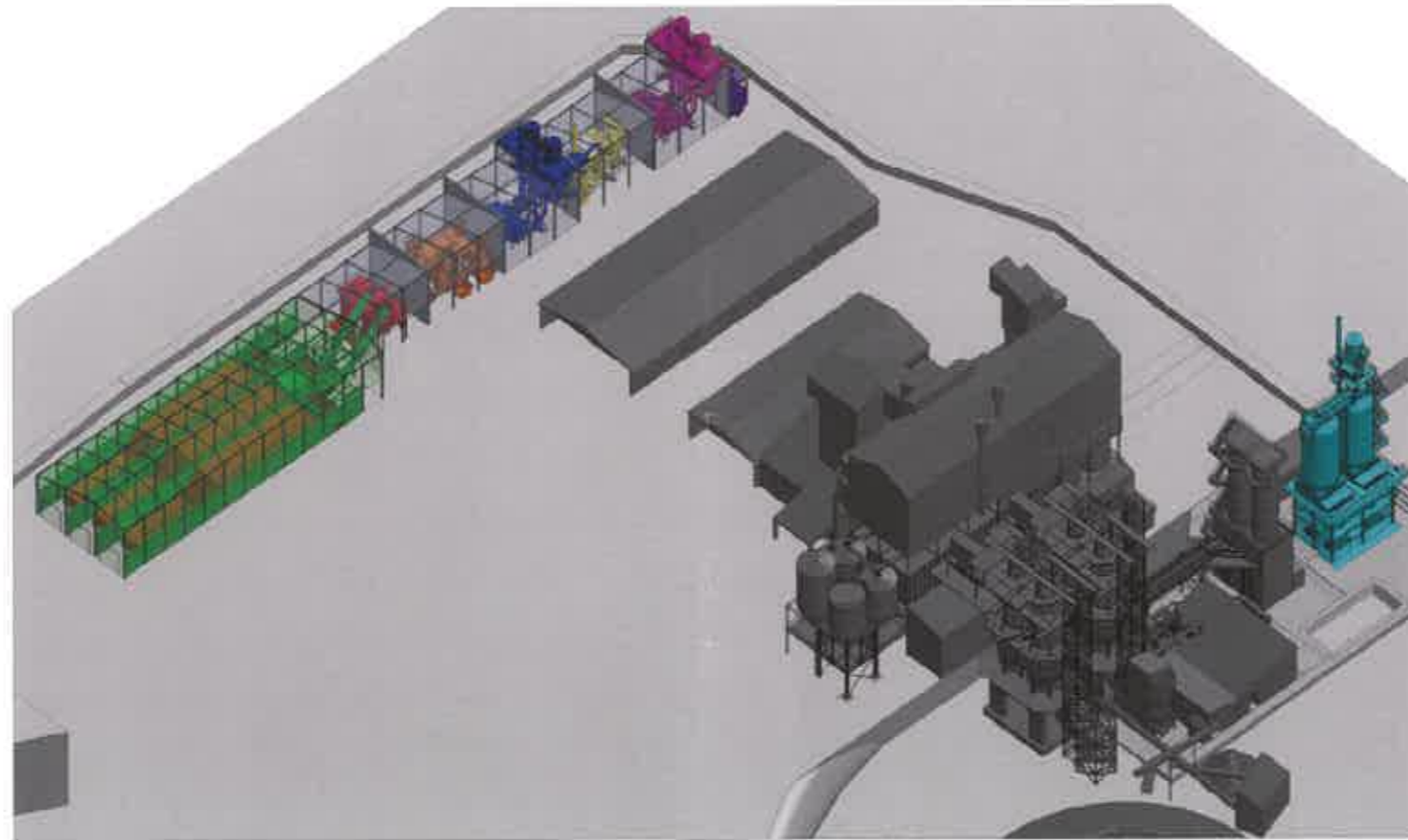
N° de pièce :
5

Titre :
ETAT PROJETE - BATIMENT INJECTION

Echelle :
 Format :
 Date :
 24/08/2022

Contact :
 Jean-Malo NEROLI
 Architecte DPLG
 N° de contact :
 Tel 02 54 22 72 66
 contact@neroli-archi.fr

Indice :



COURRIER ARRIVÉ LE :
21 OCT. 2022
SAINT-GAULTIER

Ouvrage :
PROJET ESUS - ALIMENTATION FOUR 100% EN BIOMASSE
Usine des Gaillards - 36800 SAINT GAULTIER

Maitre d'ouvrage :
LHOIST FRANCE OUEST

Maitre d'œuvre :
NEROLI ARCHITECTURE
2 Rue de la Gare 36250 NIHERNE



PC

N° de pages:
6

Titre:
INSERTION GRAPHIQUE

Echelle :

Format :
A3

Date :
24/08/2022

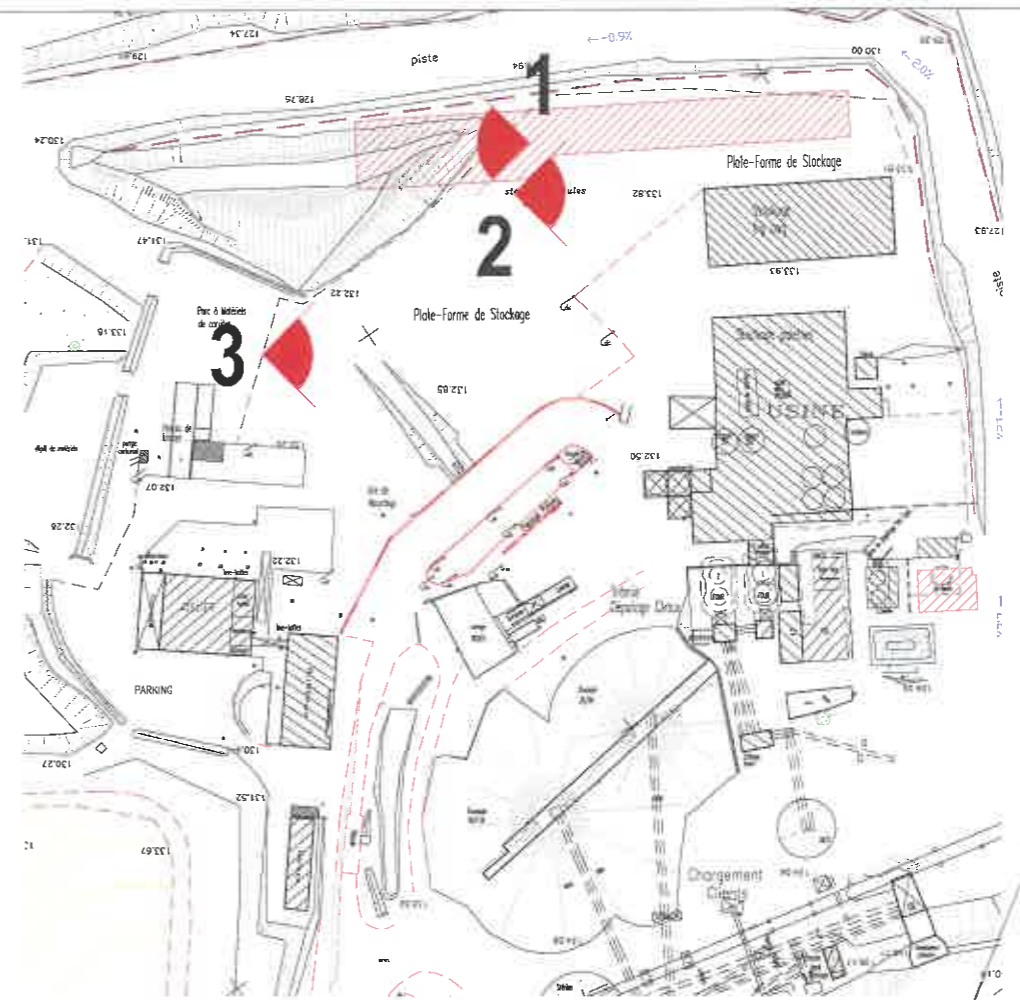
Contact :
Jean-Malo NEROLI
Architecte DPLG

N° de contact :
Tel 02 54 22 72 66
contact@neroli-archi.fr

Indice:



1



COURRIER ARRIVE
21 OCT. 2022
SAINT-GAULTIER



2



3

Ouvrage :
PROJET ESUS - ALIMENTATION FOUR 100% EN BIOMASSE
Usine des Gaillards - 36800 SAINT GAULTIER

Maître d'ouvrage:
LHOIST FRANCE OUEST

Maître d'œuvre :
NEROLI ARCHITECTURE
2 Rue de la Gare 36250 NIHERNE



PC

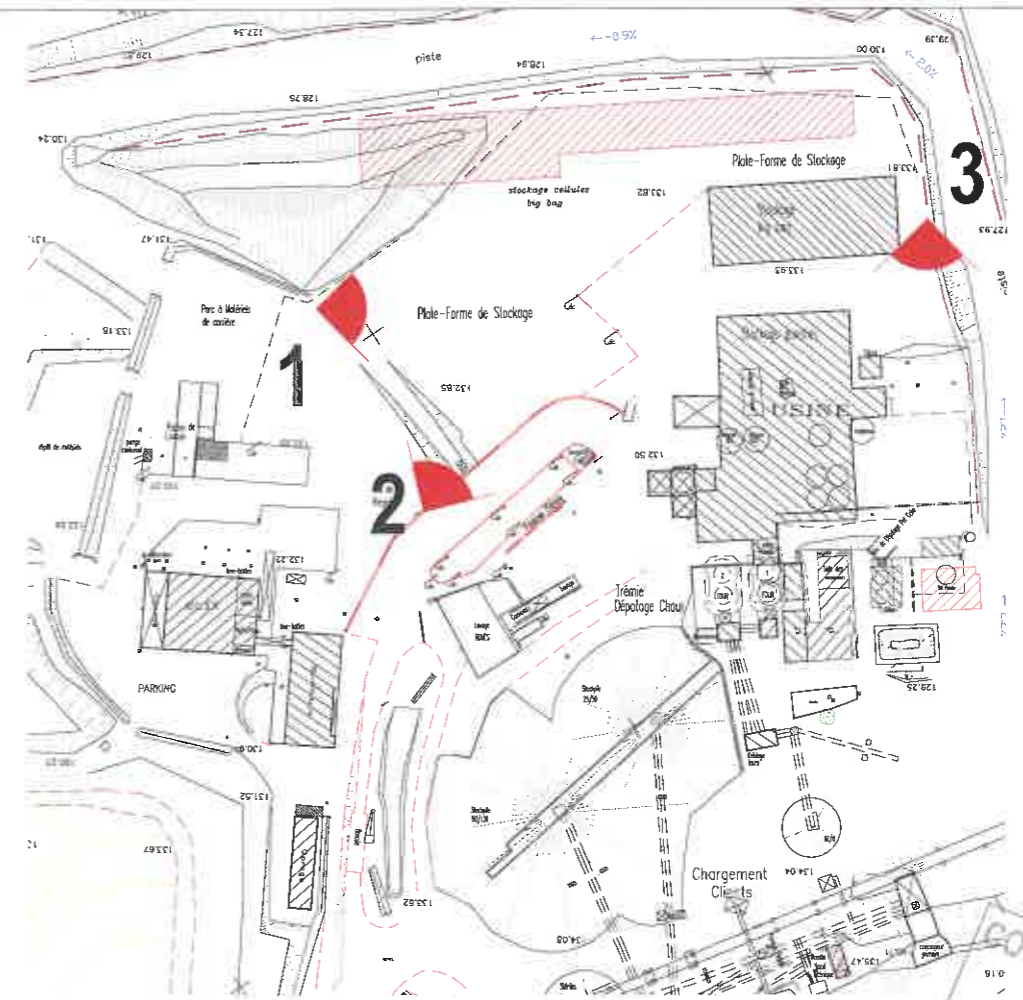
N° de pièce:
7

Titre:
ENVIRONNEMENT PROCHE

Echelle :
Format : **A3**
Date : **24/08/2022**

Contact :
Jean-Malo NEROLI
Architecte DPLG
N° de contact :
Tel 02 54 22 72 66
contact@neroli-archi.fr

Indice:



COURRIER ARRIVÉ LE
21 OCT. 2022
SAINT-GAULTIER

Ouvrage :
PROJET ESUS - ALIMENTATION FOUR 100% EN BIOMASSE
Usine des Gaillards - 36800 SAINT GAULTIER

Maitre d'ouvrage:
LHOIST FRANCE OUEST

Maitre d'oeuvre :
NEROLI ARCHITECTURE
2 Rue de la Gare 36250 NIHERNE



PC

N° de pièce:
8

Titre:
ENVIRONNEMENT LOINTAIN

Echelle:
Format :
A3
Date :
24/08/2022

Contact :
Jean-Malo NEROLI
Architecte DPLG
N° de contact :
Tel 02 54 22 72 66
contact@neroli-archi.fr

NEROLI
Architecture

Indice:

Les risques sismiques



La commune de Saint-Gaultier se trouve dans une zone sismique de **niveau 2**, nous considérons cela en tant que **risque sismique faible**.

Un nouveau zonage sismique de la France a été décidé en octobre 2010. **5 zones de sismicité croissante** avec des préconisations différentes existent désormais, les préconisations y afférant sont détaillées dans le code de l'environnement. Cette classification se fonde en particulier sur l'étude de l'aléa sismique c'est-à-dire la probabilité d'un séisme dans une région donnée sur une période donnée mesurée à partir des précédents séismes.

Les différentes zones sont les suivantes : la zone 1 à sismicité très faible sans prescription spécifique pour les constructions dites "à risque normal". Les zones 2 à 5 (aléa sismique faible, modéré, moyen ou fort) où des règles de constructions parasismiques s'appliquent aux bâtiments dits "à risque normal".


COURRIER ARRIVÉ LE :
21 OCT. 2022
SAINT-GAULTIER

Ouvrage : PROJET ESUS - ALIMENTATION FOUR 100% EN BIOMASSE Usine des Gaillards - 36800 SAINT GAULTIER	Maître d'ouvrage : LHOIST FRANCE OUEST			Maître d'œuvre : NEROLI ARCHITECTURE 2 Rue de la Gare 36250 NIHERNE		 NEROLI Architecture	PC	N° de pièce: 12
Titre: REGLES PARASISMIQUES	Echelle :	Format : A3	Date : 24/08/2022	Contact : Jean-Malo NEROLI Architecte DPLG	N° de contact : Tel 02 54 22 72 66 contact@neroli-archi.fr			

**Le bâtiment projeté n'est pas concerné
par la réglementation thermique.**

- Stockage de bois**
- Transformation pour alimentation fours**

COURRIER ARRIVÉ LE :
21 OCT. 2022
SAINT-GAULTIER

Ouvrage : PROJET ESUS - ALIMENTATION FOUR 100% EN BIOMASSE Usine des Gaillards - 36800 SAINT GAULTIER		Maître d'ouvrage: LHOIST FRANCE OUEST		Maître d'œuvre : NEROLI ARCHITECTURE 2 Rue de la Gare 36250 NIHERNE		 NEROLI Architecture	PC	N° de pièce: 16-1
Titre: REGLEMENTATION THERMIQUE		Echelle :	Format : A3	Date : 24/08/2022	Contact : Jean-Malo NEROLI Architecte DPLG			N° de contact : Tel 02 54 22 72 66 contact@neroli-archi.fr

Accusé de Réception

Il vous est délivré un accusé de réception suite au dépôt du dossier de demande d'autorisation environnementale. Il concerne le projet **Projet biomasse Saint-Gaultier sur la commune principale Saint-Gaultier 36800.**

Ce projet est porté par le pétitionnaire suivant : LHOIST FRANCE OUEST.

Votre dossier a été transmis le 22/07/2022 à 13h30 au(x) service(s) concerné(s) par votre démarche.

La référence de votre dossier est : B-220722-123414-247-067

Le code postal de l'AIOT (commune principale) est : Saint-Gaultier 36800

Ce numéro et ce code postal vous seront nécessaires pour déposer les éventuels compléments et pièces de procédure que sollicitera l'administration.

COURRIER ARRIVE LE
21 OCT. 2022
SAINT-GAULTIER

Ouvrage : PROJET ESUS - ALIMENTATION FOUR 100% EN BIOMASSE Usine des Gaillards - 36800 SAINT GAULTIER		Maître d'ouvrage : LHOIST FRANCE OUEST		Maître d'œuvre : NEROLI ARCHITECTURE 2 Rue de la Gare 36250 NIHERNE		 NEROLI Architecture	PC	N° de pièce: 25
Titre: INSTALLATIONS CLASSEES		Echelle :	Format : A3	Date : 24/08/2022	Contact : Jean-Malo NEROLI Architecte DPLG			N° de contact : Tel 02 54 22 72 66 contact@neroli-archit.fr